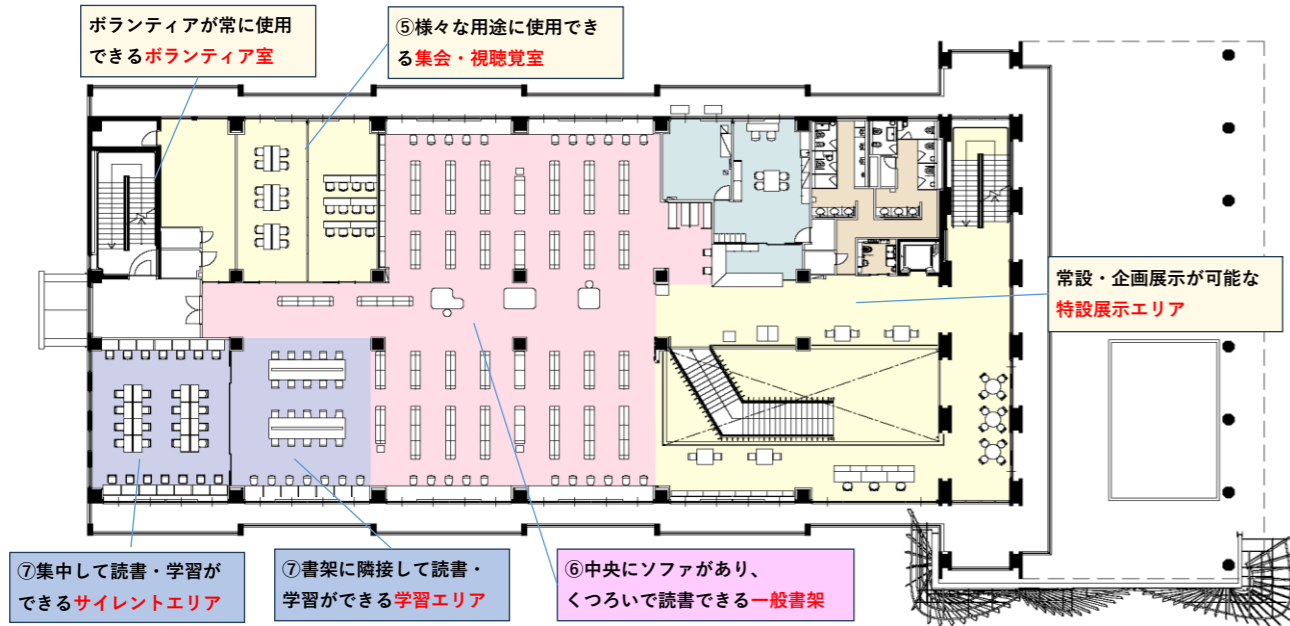


2階

集中して学習できるエリア、研修等も可能な会議室を備えたたくさんの本に出会い、静かに読書を楽しむスペース



⑤映画や研修などが行えます。間仕切りで分割ができ、小会議室としても使えます。



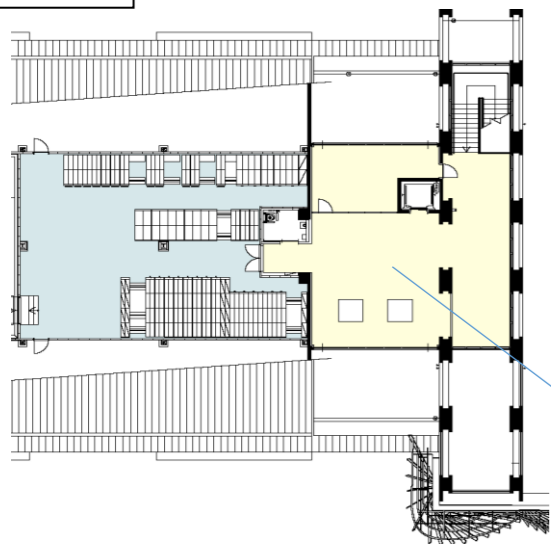
⑥約4万冊収蔵の本棚、中央にはソファ、窓際には閲覧席もあります。



⑦学習エリアの27席、サイレントエリアの30席には、電源コンセントを設けています。

3階

各種イベント・会議やワーキングスペースとしても利用可能な多目的スペース



⑧コワーキング、会議、展示、イベント等様々な活用ができる貸し出し用多目的室と拡張して利用できるバルコニーが両側にあります。

町民のみなさんと共に運営する図書館をめざしています。今後、運営にご協力いただける図書館ボランティアやアイデアあふれるイベント企画・展示企画を募集する予定です。詳しくは、準備ができ次第、ホームページ等でお知らせします。

〒829-0392 福岡県築上郡築上町大字椎田891番地2
築上町教育委員会 TEL: 0930-56-5171 (築上町図書館) E-mail: syougai@town.chikujo.lg.jp



詳細についてはこちら！
築上町公式HP (図書館整備)

令和6年9月作成



令和7年11月オープン予定

築上町図書館の愛称「築きのもり」のロゴマーク
『あたらしい建物ファサード』『パラパラと開いた本のあつまり』
『築上の自然と木々』をイメージしたデザインです

福岡県築上町教育委員会

基本方針・概要

基本理念（将来像）

～出会う・つながる・わくわくする～
**豊かな心と学びの心を育む、
 くつろぎの図書館**

**基本方針1
出会う**

たくさんの人・本・情報に出会える図書館

**基本方針2
つながる**

世代を超えた居場所づくりと他の施設等との連携・交流ができる誰もが利用しやすい図書館

**基本方針3
わくわくする**

好奇心、探究心、学びを支える図書館

概要

旧築城支所を全面改修し、新しく生まれ変わる図書館。子どもや子育て世代を中心とした幅広い世代が集えるスペース、集中して学習・読書ができるスペースなど、目的に応じた区割りをを行うことで、より多くの人が集う文化交流拠点を目指します。

新しい図書館では、読書・学習・情報発信という従来の図書館機能に加えて、カフェスペース、展示スペース、芝生広場などを併設することで、より多くの方が利用できる図書館整備を目指します。

また、他の施設との連携拠点となり、様々な活動の活発化を図ります。



設計者からのメッセージ

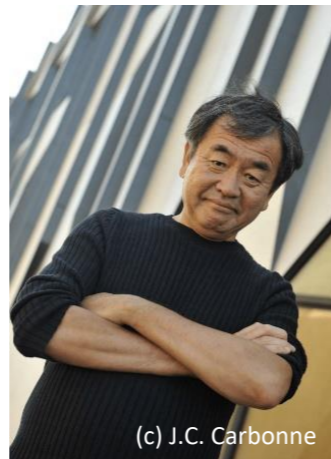
築上ののどかな田園風景のなかに、“本のもり”のような図書館をイメージしました。

庁舎として長年親しまれてきた建物を、木の枝のようなルーバーでやわらかくつつみ、木立のなかへと誘い込むような外観に生まれかわります。

エントランスホールに新しく設けた吹き抜け空間は、地元の木材である京築ヒノキをもちいた格子のようなルーバーで覆われます。「かたい」既存建物が、やわらかな森のような空間に生まれかわり、二階の開架書架へのわくわく感もうまれます。

子育て世代の親子も楽しみながら本に触れ合えるように「遊べる本棚」を設け、落ち着いた学びの場となる開架書架や学習スペースなど、多様な世代の人々が、出会い、つながるための交流の場となります。

自然豊かな築上にふさわしい、やさしくあたたかい“本のもり”は、たくさんの“気づき”にあふれた“築きのもり”となるでしょう。



(c) J.C. Carbonne

隈 研吾 氏

各階のコンセプトと主な施設



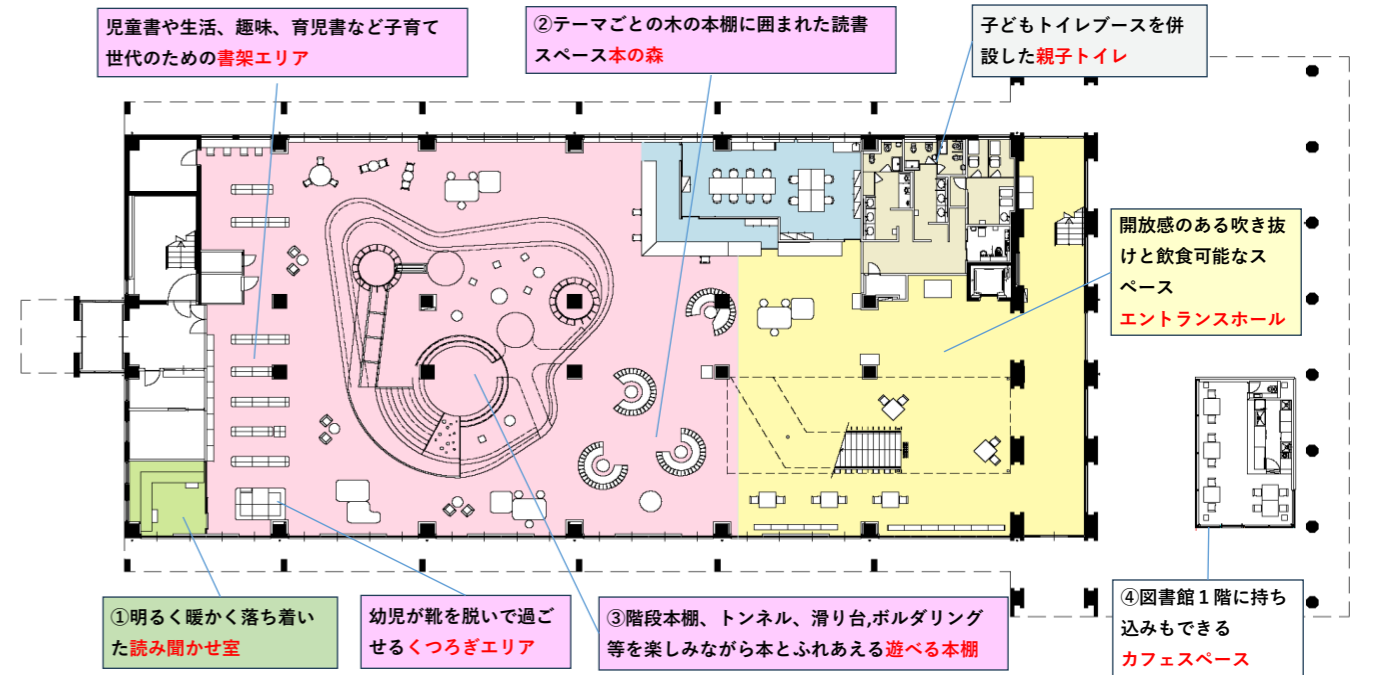
①親子で利用できる読み聞かせ室は、扉があり、静かに読み聞かせを聞くことができます。



②木の形をした本棚には、テーマごとに本が展示され、中では座って閲覧することができます。

1階

子ども、子育て世代を中心とした、幅広い世代の交流の生まれるスペース



③階段本棚、トンネル、ハンモック、滑り台、スポンジプール、子ども用ボルダリング等を備えた、1階のメインでもある本棚です。



④図書館の外、軒下に10席ほどのスペースを持つカフェを併設します。購入した飲食物は、エントランスホールに持ち込むことができます。